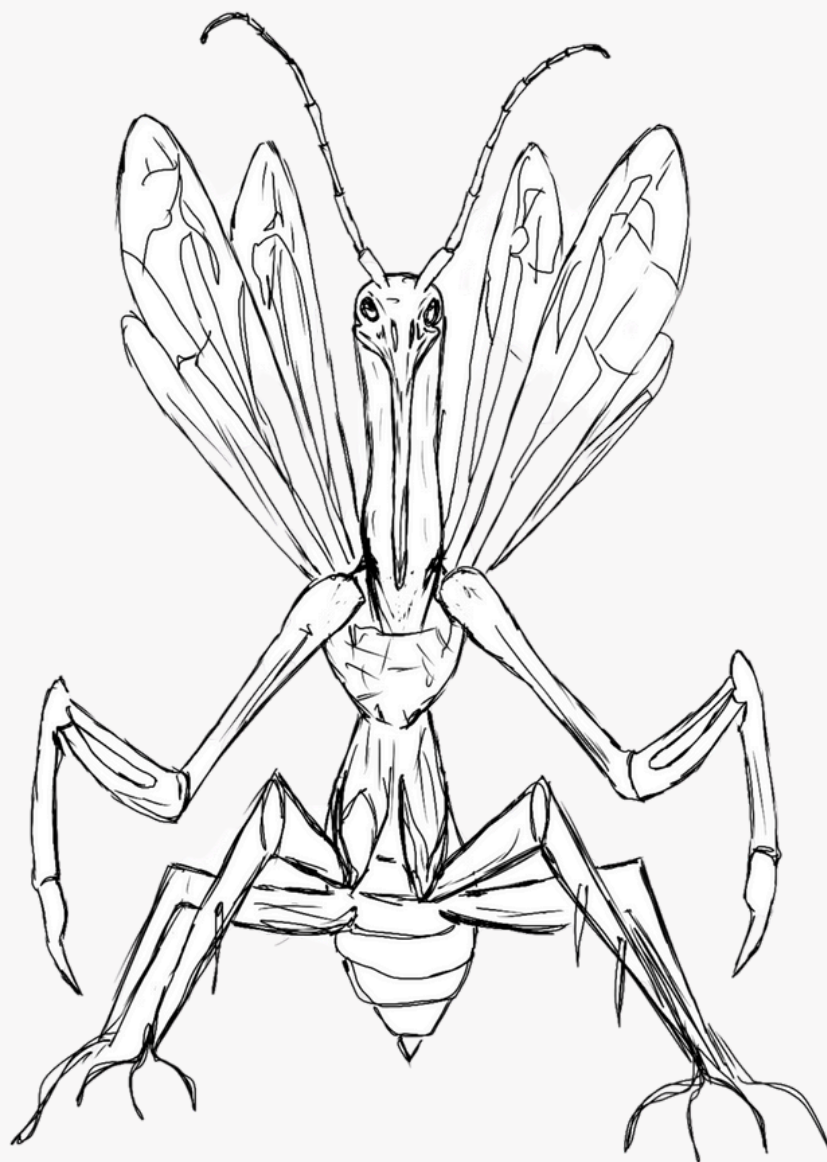


L
A

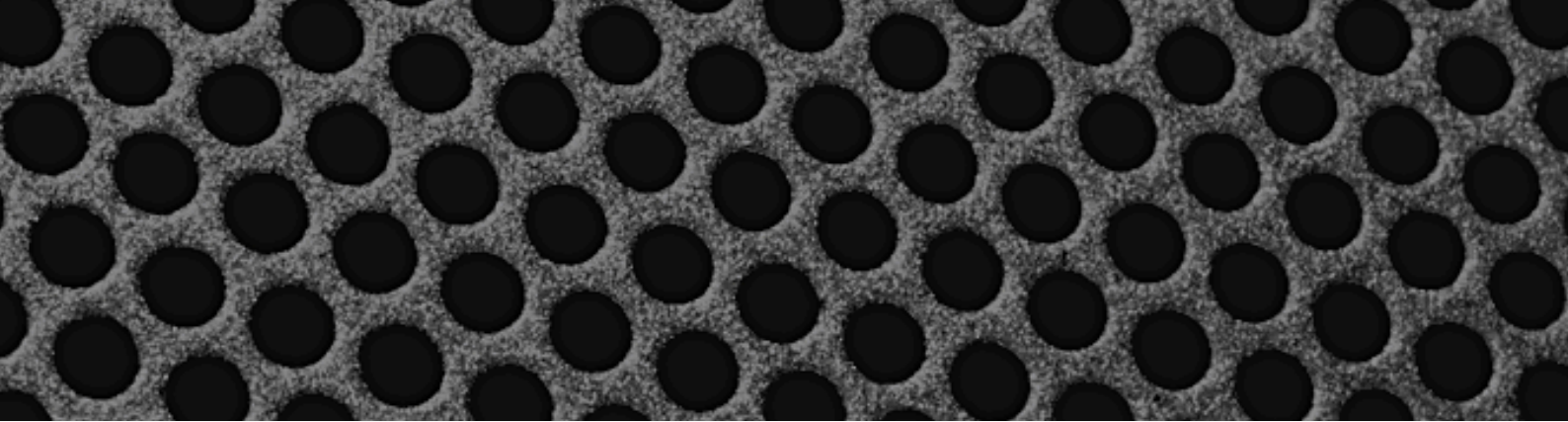
G
E

A
N
T
E

2



COLLECTIF SUR LE BORD
CRÉATION 2025-2026
DÉAMBULATION MARIONNETTIQUE



SOMMAIRE

1	LE SPECTACLE	
	AVANT PROPOS	3
	NOTE D'INTENTION	4
	LE PROJET D'INSERTION	5
	LA CONSTRUCTION	5
2	LE COLLECTIF	
	SUR LE BORD	6
	L'ÉQUIPE	7/8
3	LES INFORMATIONS TECHNIQUES	
	LE CALENDRIER	9
	LES PARTENAIRES	9
	NOTE TECHNIQUE	9
	INFORMATIONS.....	10
	CONTACTS	10



AVANT PROPOS

VOUS CONNAISSEZ LA GÉANTE DU COLLECTIF SUR LE BORD ?
PRÉPAREZ-VOUS À RENCONTRER LA DEUXIÈME.

LE COLLECTIF SUR LE BORD SE LANCE DANS LA CRÉATION DE SA DEUXIÈME MARIONNETTE GÉANTE, UNE NOUVELLE CHIMÈRE ENCORE PLUS GRANDE ET AMBITIEUSE QUE LA PREMIÈRE. CETTE CRÉATURE MYTHIQUE ET ENCORE INCONNUE DE VOS YEUX, POSSÈDE ENTRE AUTRES UNE TÊTE D'IBIS SACRÉ, UN CORPS DE MANTE RELIGIEUSE ET DE GUÊPE, AINSI QUE DES ANTENNES DE CAPRICORNE.

AVEC CETTE DEUXIÈME CRÉATURE, LE COLLECTIF SOUHAITE RELEVER DE NOUVEAUX DÉFIS. NOUS SOUHAITONS LUI TROUVER UN RYTHME ANIMAL QUI DONNE LA SENSATION DE VITESSE ET D'ALERTE MALGRÉ SA STATURE ET SA HAUTEUR, MAIS ÉGALEMENT TRAVAILLER SUR UN NOUVEAU MATÉRIAU :

“LA PREMIÈRE ÉTAIT TOUTE EN BOIS, LA DEUXIÈME SERA EN MÉTAL !”

NOTE D' INTENTION

LE SPECTACLE DE LA GÉANTE 2 EST UN SPECTACLE DÉAMBULATOIRE QUI PROPOSE DE SUIVRE L'HISTOIRE DE NOTRE CRÉATURE. ELLE ARRIVE DANS VOS RUES, MAIS À LA RECHERCHE DE QUOI ? DES PLUS BEAUX BÂTIMENTS ? OU DE L'UNE DES HABITANT.ES POUR LE.A MANGER ? IMMENSE, COLOSSALE, TERRIFIANTE ET TOUCHANTE, CETTE CHIMÈRE DE QUATRE MÈTRES DE HAUT VIENT VOUS PLONGER DANS SON UNIVERS AU SEIN MÊME DE VOTRE TERRITOIRE. CE SPECTACLE ÉVOLUTIF VOUS PROPOSE PLUS QU'UNE DÉAMBULATION ! C'EST EN RESTANT À SES CÔTÉS, DANS CHACUNE DES RUELLES ET DES PLACES DONT ELLE PRENDRA POSSESSION QUE VOUS POURREZ DÉCOUVRIR QUELLE EST SON HISTOIRE ET QUELLES SONT SES RÉELLES INTENTIONS. LE PUBLIC SERA SURPRIS À CHAQUE ÉTAPE DE SON PARCOURS PAR SA MANIÈRE DE PRENDRE VIE ET D'INTERAGIR AVEC ELLES.EUX. SES AILES QUI S'OUVRENT, LA FUMÉE QUI SORT DE SA BOUCHE ET SON CHARIOT MOTEUR QUI LUI PERMET UNE RAPIDITÉ DE MOUVEMENT, NE SONT PAS LES SEULES SURPRISES QUE L'ON VOUS RÉSERVE.

NOUS VOUS PROPOSONS UN MOMENT SANS TEXTE OÙ LES MOUVEMENTS DES MANIPULATEURS.TRICES VIBRERONT DANS UN RYTHME COMMUN POUR FAIRE SE LEVER ET VIVRE CETTE MARIONNETTE. LE SON SERA CEPENDANT PARTIE PRENANTE DU SPECTACLE. UNE SONORISATION IMMERSIVE VIENT RÉVÉLER LES BEAUTÉS DE VOTRE VILLE EN S'Y LOGEANT DANS LES ENDROITS LES PLUS INCONGRUS. ET LA MARIONNETTE, ELLE-MÊME VIENT VOUS PÉTRIFIER DE SON RÂLE PUISSANT.

LE COLLECTIF A ENTIÈREMENT IMAGINÉ ET CRÉÉ CE PROJET DE SES MAINS POUR ÉMERVEILLER GRANDS ET PETITS !





LE PROJET

POUR IMMERGER NOTRE CRÉATURE DANS CHAQUE LIEU DE REPRÉSENTATION, NOUS PRÉPARONS UN VOYAGE SONORE QUI ACCOMPAGNERA L'ÉQUIPE LORS DE SON AVANCÉE. DES ENCEINTES PLACÉES À DIFFÉRENTES ÉTAPES DU PARCOURS ET UNE CRÉATION SPÉCIFIQUE PERMETTRONT AU SON DE VOYAGER AU SEIN DE VOTRE VILLE OU VILLAGE.

CETTE DÉMARCHE, EN PLUS DE PLONGER LE PUBLIC DANS NOTRE UNIVERS, FAIT LE LIEN AVEC LE RÉEL DE L'ARCHITECTURE QUI L'ENTOURE, METTANT EN AVANT LE CHARME ET LA BEAUTÉ DES LIEUX DANS LESQUELS NOUS TRAVAILLONS. AVEC L'UTILISATION D'UNE MARIONNETTE AUSSI GRANDE, NOUS SOUHAITONS POUSSER LES YEUX DU PUBLIC À REGARDER SON ENVIRONNEMENT DIFFÉREMMENT ET À REDÉCOUVRIR LE PATRIMOINE LOCAL.

LES MANIPULATEUR.RICES SONT AUSSI PRÉSENT.ES ET, D'UN SOUFFLE COMMUN, TELLE UNE MACHINE BIEN SOUDÉE, ILS PARLENT, BOUGENT ET MANIPULENT ENSEMBLE. TEL L'ÉQUIPAGE D'UN BATEAU, IELS CONDUIRONT LE PUBLIC, DU MONTAGE AU DÉMONTAGE; DONNANT VIE À LA MARIONNETTE ET LA LAISSANT SE MOUVOIR ET SE DÉPLACER, TOUJOURS EN PRÉSENCE DU PUBLIC. INVENTANT LEUR PROPRE LANGAGE UNIQUEMENT COMPOSÉ DE PARTITIONS CORPORELLES ET DE CRIS OU D'ONOMATOPÉES DONNÉS À ENTENDRE COLLECTIVEMENT, LES MANIPULATEUR.ICES PROPOSENT UNE VÉRITABLE CHORÉGRAPHIE À VOIR ET À ENTENDRE. AINSI, TEL.LES DES BONIMENTEURS ET BONIMENTEUSES DE LA CRÉATURE, IELS PARAISSENT ENVOUTÉ.E.S, COMME DESTINÉ.ES À FAIRE VIVRE LA CRÉATURE PARMI NOUS.

CONSTRUCTION

LA MARIONNETTE SERA ENTIÈREMENT CONSTRUITE EN SURCYCLAGE. C'EST-À-DIRE EN DÉTOURNANT DES OBJETS OBSOLÈTES DESTINÉS À ÊTRE JETÉS, LES TRANSFORMANT EN LEUR DONNANT PLUS DE VALEUR. ELLE SERA ENTIÈREMENT EN MÉTAL, PRINCIPALEMENT EN ALUMINIUM POUR SA LÉGÈRETÉ. NOTRE BUT ÉTANT DE SE RAPPROCHER AU MAXIMUM DES 100 % DE RÉCUPÉRATION PAR SOUCI ÉCOLOGIQUE. SA STRUCTURE EN ACIER PERMETTRA SA SOLIDITÉ ET SERA MONTÉE SUR CHARIOT À PÉDALES, LUI PERMETTANT D'AVANCER À LA FORCE DE NOS JAMBES. ELLE SERA ÉGALEMENT ENTIÈREMENT ARTICULÉE, DE L'AVANCÉE DE SES PATTES À L'OUVERTURE DE SES AILES, ET DE BELLES SURPRISES POUR LE PUBLIC COMME SES ANTENNES ET DES PLUMES LUI PERMETTANT DE FAIRE UNE ROUE TELS LES PAONS.

COLLECTIF

NOUS FAISONS DU SPECTACLE VIVANT POUR DONNER À VOIR UNE AUTRE RÉALITÉ. NOUS AVONS LA VOLONTÉ DE QUESTIONNER. NOUS N'AVONS PAS LA PRÉTENTION DE CHANGER LA SOCIÉTÉ, OU LES SPECTATEUR.TRICE.S, MAIS DE LES FAIRE DOUTER, TOUT COMME NOUS LORS DU PROCESSUS CRÉATIF, GRÂCE À UNE PROPOSITION ARTISTIQUE QUI LES POUSSERA À LA DÉROUTE. NOUS NE FAISONS PAS DU THÉÂTRE SEULEMENT POUR LES THÉÂTREUX.SES, MAIS AUSSI POUR CELLEUX QUI N'Y CONNAISSENT RIEN ET QUI PENSENT QUE ÇA LEUR EST INTERDIT.

SUR

DEPUIS SA CRÉATION EN 2019, LE COLLECTIF S'EFFORCE DE FAIRE RÉSEAU ET S'EST IMPLANTÉ DANS LE TERRITOIRE LIMOUSIN GRÂCE À SES ACTIONS MENÉES AUSSI BIEN EN ÉTABLISSEMENTS SCOLAIRES ET EN CENTRES SOCIAUX QU'EN MILIEU CARCÉRAL. GRÂCE À NOS SPECTACLES TELS QUE LA DÉAMBULATION DE LA GÉANTE, SPECTACLE DE MARIONNETTE GÉANTE, DISTORSION QUI OUVRE LE DÉBAT SUR LA MALADIE D'ALZHEIMER DANS UN UNIVERS MARIONNETTIQUE ET DANSÉ, OU FIASCO UN SPECTACLE DE THÉÂTRE DE RUE SANS PAROLE PARTICULIÈREMENT TOUCHANT, NOUS PARTAGEONS PRINCIPALEMENT NOTRE UNIVERS EN NOUVELLE-AQUITAINE ET BIEN QUE L'IDÉE DE LOCALITÉ RÉSONNE FORTEMENT DANS NOS FONDEMENTS, NOUS AVONS HÂTE D'ÉTENDRE NOS RACINES.

LE

BORD





SHÉRONE REY



SHÉRONE SE FORME AU MÉTIER DE COMÉDIENNE EN LICENCE D'ARTS DU SPECTACLE À BORDEAUX 3 ET INTÈGRE ENSUITE LES COURS ARTEFACT PARISIENS QU'ELLE TERMINE AVEC LA PARTICIPATION AU FESTIVAL D'AVIGNON. ÉGALEMENT DANSEUSE, ELLE SE FORME AVEC DELPHINE PERRIÈRE ET INTÈGRE LA COMPAGNIE MA BULLE. SHÉRONE A TRAVAILLÉ AVEC PLUSIEURS COMPAGNIES : CAMERA OBSCURA À BORDEAUX, ROCKING CHAIR À PARIS POUR QUI ELLE EST ASSISTANTE À LA MISE EN SCÈNE AINSI QUE LES OMBRES OPAQUES. POUR LE COLLECTIF SUR LE BORD, SHÉRONE PARFAIT ÉGALEMENT SES TECHNIQUES DE CONSTRUCTION ET DE MANIPULATION DE MARIONNETTES. ACTUELLEMENT, SHÉRONE MÊLE DIFFÉRENTES FACETTES DE SES ACTIVITÉS POUR DIVERS PROJETS : JEU, MARIONNETTES, MISE EN SCÈNE, DIRECTRICE D'ACTEUR.RICES ET DANSE CONTEMPORAINE.

RONAN CELESTINE



RONAN EST MACHINISTE CONSTRUCTEUR NOMADE RECHERCHANT UNE ESTHÉTIQUE BRUTE EN TRAVAILLANT AVEC DES MATÉRIAUX PRINCIPALEMENT ISSUS DE LA RÉCUPÉRATION. AMOUREUX DU DÉTOURNEMENT D'OBJETS, IL TRAVAILLE LES DIFFÉRENTES SCÉNOGRAPHIES ET MARIONNETTES DU COLLECTIF SUR LE BORD, TOUT EN AYANT TRAVAILLÉ POUR D'AUTRES, TEL QUE LA CIE SOLILOQUE OU LE THÉÂTRE DE L'UNION. ÉGALEMENT MUSICIEN ET COMÉDIEN, IL INTERVIENT AU SEIN DE PLUSIEURS CRÉATIONS EN TANT QU'ARTISTE DE PLATEAU. RONAN A ÉTÉ FORMÉ AU DTMS MACHINISTE CONSTRUCTEUR DE TOULOUSE ET À LA FÉDÉRATION COMPAGNONNIQUE DES MÉTIERS DU BÂTIMENT.



SOLENE MAUREAU



SHSOLÈNE SE FORME AU JEU AU CONSERVATOIRE DE BORDEAUX PUIS À BRUXELLES, DANS L'ÉCOLE DE THÉÂTRE DU MOUVEMENT LASSAAD. TOUCHANT AU THÉÂTRE, À LA DANSE, AU MIME, À LA MARIONNETTE, ELLE DÉCOUVRE, AU COURS DE SA FORMATION BELGE, L'ART DU MASQUE ET DE SA CONFECTION. CETTE AVENTURE L'AMÈNERA JUSQU'EN ITALIE POUR APPRENDRE SOUS L'ŒIL AVISÉ DE MATTEO DESTRO, AVEC QUI ELLE ENSEIGNE AUJOURD'HUI. PARALLÈLEMENT ELLE S'INITIE AU THÉÂTRE DE RUE, D'ABORD AU FESTIVAL DE LA PLAGE DES SIX POMPES EN SUISSE QUI ACCUEILLE MIRANDOLA LORS DE L'ÉTÉ 2018. DEPUIS ELLE ENSEIGNE, JOUE, FABRIQUE ET MET EN SCÈNE, EN CONTINUANT DE QUESTIONNER LA PLACE DU THÉÂTRE ET LE RÔLE DE SON PUBLIC.

LAURE DESCAMPS



LAURE SE FORME AU CONSERVATOIRE DE BRIVE LA GAILLARDE. EN 2016, ELLE RENTRE À L'ACADÉMIE DE L'UNION ÉCOLE SUPÉRIEURE PROFESSIONNELLE DE THÉÂTRE DU LIMOUSIN, OÙ ELLE FAIT PARTIE DE LA SÉQUENCE 9. DE 2016 À 2019, À L'ACADÉMIE DE L'UNION, ELLE SUIV DIVERS STAGES AVEC UNE GRANDE VARIÉTÉ D'INTERVENANTS ET DE DISCIPLINES, DONT L'ACROBATIE, LA DANSE, LE JONGLAGE, LE CHANT OU L'ESCRIME ARTISTIQUE. DEPUIS SA SORTIE D'ÉCOLE, LAURE A ÉTÉ EMBAUCHÉE DANS DIVERS PROJETS : MACABRE CARNAVAL AVEC LA COMPAGNIE DU THÉÂTRE DE L'HYDRE, LÉONCE ET LÉNA AVEC LA COMPAGNIE THOMAS VISONNEAU, RACINE AVEC LA COMPAGNIE HUMANI THÉÂTRE, FARCES ET NOUVELLES MIS EN SCÈNE PAR PIERRE PRADINAS, LE PHOQUE DE WEDDELL AVEC LE THÉÂTRE DE L'ESQUIF ET ENFIN BLOCUS AVEC LE THÉÂTRE DU GECKO



CALENDRIER

- DU 6 AU 9 OCTOBRE RÉFLEXION ET MAQUETTE, LIMOGES
- DU 3 AU 7 NOVEMBRE CONSTRUCTION ET DÉBITAGE DE MATÉRIAUX, LIMOGES
- DU 20 AU 28 NOVEMBRE CONSTRUCTION, ATELIER DU THÉÂTRE DE L'UNION, LIMOGES
- DU 11 AU 16 DÉCEMBRE CONSTRUCTION, LIMOGES
- DU 26 AU 30 JANVIER CONSTRUCTION, ATELIER DU THÉÂTRE DE L'UNION, LIMOGES
- DU 2 AU 6 MARS - CONSTRUCTION, LIMOGES
- DU 23 AU 30 AVRIL - CONSTRUCTION ET HABILLAGE, TOULOUSE
- DU 26 AU 29 MAI - MANIPULATION ET RETOUCHE, BÂTIMENT 25, LIMOGES
- 30 JUIN ET 1ER JUILLET - MANIPULATION, BÂTIMENT 25, LIMOGES
- 10, 11, 12 - PREMIÈRE SORTIE DE RÉSIDENCE, FUNE FESTIVAL, LIMOGES
- 5 AU 7 AOÛT - PREMIÈRE, LE FLAN, BOURGANEUF

PARTENAIRES : CDN DE L'UNION / LE FLAN ET INSTANTS LIBRES, COPRODUCTEUR DU SPECTACLE / THÉÂTRE DU CLOITRE / FUNE FESTIVAL / BÂTIMENT 25 / SYDED
EN COURS DE DISCUSSION : DTMS TOULOUSE / HANGAR ATAXIE

TECHNIQUE

PRIX DE CESSION : 2000 EUROS

LONGUEUR MAXIMALE : 5 M

HAUTEUR MAXIMALE : 4,3 M

LARGEUR MAXIMALE : 7 M

LA DÉAMBULATION DE CETTE CRÉATURE EST ACCESSIBLE À TOUTES ET TOUS, SOUS RÉSERVE D'ÊTRE EN CAPACITÉ DE SUIVRE UN SPECTACLE DÉAMBULATOIRE.

I
N
F
O
R
M
A
T
I
O
N
S

C
O
N
T
A
C
T
S



MAIL : [COLLECTIFSURLEBORD@GMAIL.COM](mailto:collectifsurlebord@gmail.com)
06 82 79 04 44 SHÉRONE REY, RÉFÉRENTE ARTISTIQUE
07 82 13 27 86 RONAN CELESTINE, REFERENT TECHNIQUE

40 RUE CHARLES SILVESTRE, 87100 LIMOGES
WWW.COLLECTIFSURLEBORD.COM
